




**15ª SEMANA DE MUSEUS**  
**MUSEUS**  
**E**  
**HISTÓRIAS CONTROVERSAS**  
**DIZER O INDIZÍVEL EM**  
**MUSEUS**

Centro de Memória Etec Cônego José Bento  
Maio. 2017

**“Museus são espaços de estudo, pesquisa, educação, contemplação, lazer, diálogos e também de construção de histórias e narrativas museográficas. Ao articular memórias, essas instituições produzem discursos expográficos que articulam variadas linguagens e são apropriados pelo público de diferentes formas.”**

**O Centro de Memória Etec Cônego  
José Bento caracteriza-se por ser um  
núcleo de guarda, conservação e  
preservação do acervo escolar; bem  
como de pesquisas e estudos sobre  
o ensino técnico e profissional.**



**Assim, como contribuição para a 15ª  
Semana de Museus: Museus e  
histórias controversas, dizer o  
indizível em museus, o Centro de  
Memória Etec Cônego José Bento  
compartilha com a comunidade  
escolar a**



# Exposição

**Refeitório da Etec Cônego José Bento:  
protagonistas, espaços e objetos**





“Minha avó. O nome dela era Isabel  
também, Isabel da Silva Albieri.”





“Quando veio trabalhar na cozinha da Escola tinha 23 anos.”

“Com o tempo ela se tornou chefe de cozinha.”

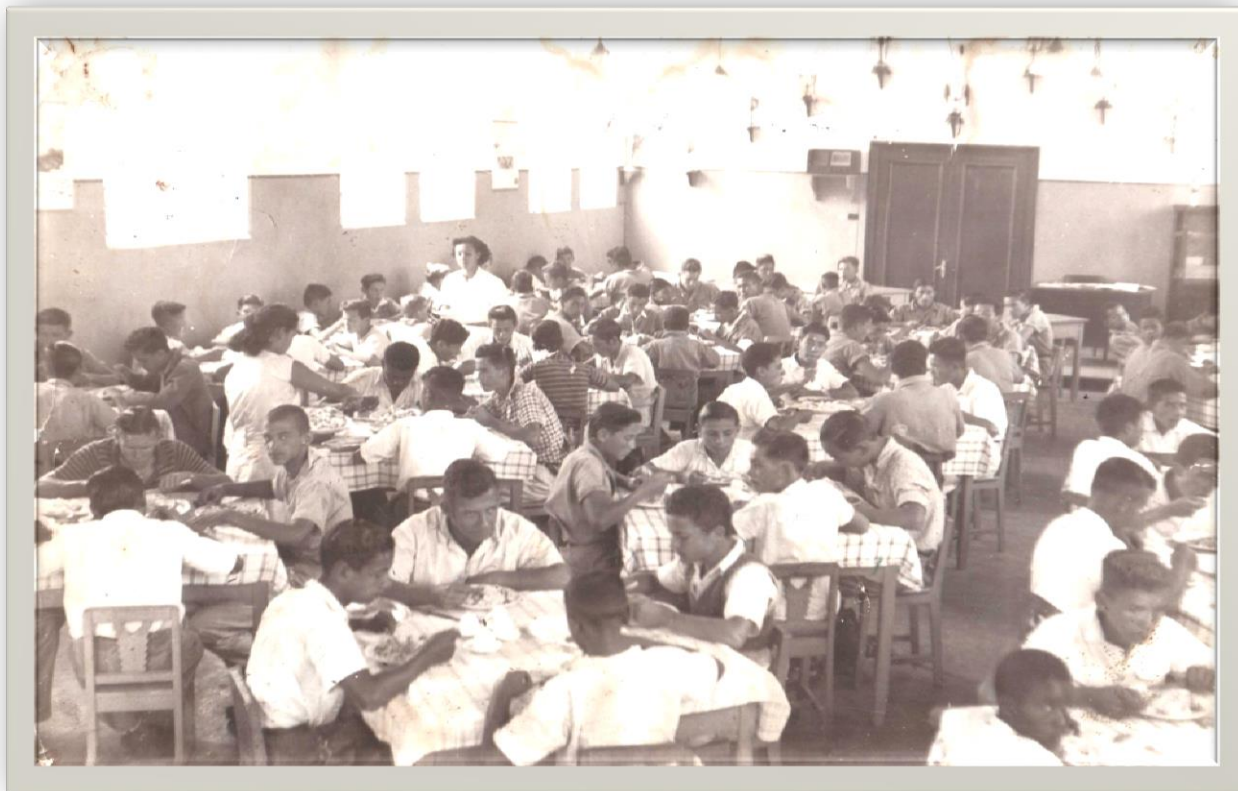




Mesas e cadeiras de madeira produzidas  
pelos próprios alunos







“Tinha muitos alunos internos para servir.  
Também servia os funcionários.”





PANELA DE PRESSÃO INDUSTRIAL,  
DA MARCA EMPRESS





CAÇAROLA DE ALUMÍNIO,  
UTILIZADA PARA ACONDICIONAR VERDURAS, LEGUMES E LEGUMINOSAS





SUPORTE PARA COADOR DE CAFÉ





CANECA DE ALUMÍNIO PARA FERVER LÍQUIDOS





LEITEIRA DE ALUMÍNIO



“Ela era cozinheira e,  
na época,  
não tinha essa facilidade que temos,  
de bater tudo na batedeira.  
Tudo era feito manualmente.”



# VISITA GUIADA E OFICINA

## 19 DE MAIO DE 2017





# VISITA GUIADA E OFICINA

## 19 DE MAIO DE 2017



# **Centro de Memória Etec Cônego José Bento**

## **Curadora: Júlia Naomi Kanazawa**

### **Colaboradora: Allana Capucci**

Os trechos foram extraídos da transcrição efetuada a partir da entrevista realizada com Isabel Cristina Albieri Faria Crosariol, funcionária atual da cozinha e neta de Isabel da Silva Albieri, no dia 18 de abril de 2017.

Responsável pela entrevista: Allana Capucci, aluna da 3ª série do Etim Administração



# VISITA GUIADA E OFICINA

## 19 DE MAIO DE 2017



Alunos do 1º módulo do Curso Técnico em Agrimensura, 2017,  
em visita ao Centro de Memória Etec Cônego José Bento,  
monitorada pela professora Roselena Aparecida Lossolli e Braga

# VISITA GUIADA E OFICINA

## 19 DE MAIO DE 2017



# VISITA GUIADA E OFICINA

## 19 DE MAIO DE 2017



# VISITA GUIADA E OFICINA

## 19 DE MAIO DE 2017





# VISITA GUIADA E OFICINA

## 19 DE MAIO DE 2017



# VISITA GUIADA E OFICINA

## 19 DE MAIO DE 2017





# VISITA GUIADA E OFICINA

## 19 DE MAIO DE 2017

